

VOGELENZANGSTRAAT EIBERGEN

**8 BETAALBARE
EN DUURZAME
STARTERSWONINGEN**



HOUSE 2 START



WWW.HOUSE2START.NL

WELKOM BIJ HOUSE2START VOGELENZANGSTRAAT


House2Start is in 2017 opgericht met het doel duurzame en betaalbare woonoplossingen voor starters te realiseren. Inmiddels doen we veel meer, maar starters blijven onze primaire doelgroep. Zij komen steeds meer in de knel, omdat er nauwelijks betaalbare woonruimte te koop is. House2Start biedt oplossingen!

Aan de Vogelenzangstraat in Eibergen komt een nieuw woonbuurtje met totaal 21 woningen. House2Start realiseert acht betaalbare en duurzame woningen voor starters.

De woning heeft een gebruiksoppervlak van circa 87 m² met twee slaapkamers en een zeer ruime zolderverdieping voor een extra slaap- of werkkamer en is zeer geschikt voor één- of tweepersoonshuishouden of een klein gezin.

INHOUDSOPGAVE

- 2 Welkom bij House2Start Vogelenzangstraat, Eibergen
- 4 Wonen, leven en genieten in Eibergen
- 6 De locatie
- 8 Stuatietekening
- 10 Toelichting woning
- 12 Plattegronden
- 20 Duurzaamheid
- 22 Natuurinclusief en klimaatadaptief
- 24 Energieneutraal
- 25 Stap voor stap op weg naar
jouw huis
- 26 Afwerking en inrichting
- 27 Contract en garanties
- 27 Noaberschap
- 27 Colofon



**DE WONINGEN
ZIJN DUURZAAM EN
ENERGIEZUINIG!**

WONEN, LEVEN EN GENIETEN IN EIBERGEN

Eibergen is het grootste dorp in de gemeente Berkelland. Eibergen heeft haar ruim 12.500 inwoners veel te bieden. Het dorp ligt aan de rivier De Berkel en is gunstig gelegen nabij de uitvalswegen richting Enschede en Doetinchem. Het dorp heeft verschillende supermarkten en een gevarieerd winkelbestand met parkeervoorzieningen. In de zomer kun je met vrienden terecht op het terras voor een drankje en voortreffelijk eten in de vele restaurants. Midden in wandelpark 'De Maat' aan de rand van het dorpscentrum van Eibergen, vind je een heel magisch plekje: Openluchttheater Eibergen. Hier worden in de zomer regelmatig voorstellingen en optredens georganiseerd voor jong en oud. Eibergen kan zich met recht 'hét podiumdorp van het Oosten' noemen met maar liefst dertien actieve podia!

Eibergen is een actief dorp. In 2022 is de Stichting Eibergen opgericht met als doel dat Eibergen een gezellig, actief, aantrekkelijk, leefbaar en veilig dorp blijft met goede voorzieningen voor jong en oud.

EEN EN AL NATUUR

Fietsen, wandelen, kanoën, een tochtje met De Berkelzomp, natuur met bossen, veengebieden en dat alles in de nabijheid. Het Zwillbrocker Venn en Ammeloer Venn net over de grens met Duitsland zijn prachtige natuurgebieden. In Het Zwillbrocker Venn is al meer dan 40 jaar het broedgebied van de flamingo's. Schitterend. De jonge donkergrijze flamingo's, met roze poten en een roze snavel, krijgen na ongeveer twee jaar witte veren. In de loop van de tijd kleuren die roze door de kleurstof betacaroteen. Een kleurstof die ze binnenkrijgen door hun voedsel zoals algen, slakken, garnalen en kreeftjes.

Wandel ook eens in het Reirinkbos waar veel vogels broeden waaronder de Wielewaal, een heel bijzonder lijsterachtig zangvogeltje.

In de gemeente Berkelland is in 2021 een prachtig initiatief begonnen met het realiseren van een zonnebloemlint. Inmiddels staat de teller op 18 km. Een genot om te zien en een waar feest voor hommels en bijen en de biodiversiteit. Zelfs als de zonnebloemen zijn uitgebloeid zijn de insecten en vogels nog altijd dol op de zaden.

SPORTEN

Eibergen heeft een prachtig buitenbad 't Vinkennest, sportparken, musea en een openluchttheater. Daarnaast beschikt het dorp over een actief verenigingsleven en telt het verschillende sportclubs zoals FC Eibergen, ASV Eibergen, RTC De Stofwolk en tennisvereniging Mallumse Molen.

Er zijn prachtige mountainbikeroutes rond Eibergen - maar soms is het lastig om ze te vinden. Kijk eens op Komoot, en dan krijg je de 20 mooiste MTB-routes te zien.

Wat is er mooier dan rustig varen met de fluisterstille Berkelzomp. Een aantal vrijwilligers richtten in 1987 de Stichting De Berkelzomp op. Doel van de Stichting: herbouw en exploitatie van een Berkelzomp. In 1989 ging de eerste Berkelzomp te water in Borculo, vanaf 2004 heeft ook Eibergen een eigen Berkelzomp genaamd De Snippe, waarmee van april tot november dagelijks vaarten worden gemaakt.



**YES!
MIJN EIGEN
HUIS**

GOED BEREIKBAAR

De locatie bevindt zich aan de zuidelijke rand van Eibergen. Je bent via de Groenloseweg in een paar minuten bij de afslag van de N18. Doetinchem, Haaksbergen en Enschede zijn snel bereikt. Er zijn ook prima busverbindingen. In Haaksbergen kun je met de trein naar Enschede, Duitsland of het Westen. Je kunt natuurlijk ook opstappen in Lieveelde en dan via Zutphen snel naar het westen, noorden of zuiden van het land.

LOCATIE

De locatie aan de Vogelenzangstraat in Eibergen is nu nog een agrarisch perceel. De gemeente heeft een samenwerking tussen de grondeigenaar, een groep geïnteresseerde kopers en House2Start gefaciliteerd. Er is in gezamenlijkheid invulling gegeven aan de ontwikkeling van een nieuwe woonbuurt.

De locatie bevindt zich aan de zuidelijke rand van het woongebied van Eibergen. Tussen de Vogelenzangstraat ten noorden, de Willem Sluyterstraat ten oosten, een watergang ten zuiden en de Warfslatweg ten westen. Het plangebied heeft een oppervlak van circa 6.900 m². Totaal komen er 21 woningen. De acht starterswoningen van House2Start komen te liggen aan de Vogelenzangstraat.

Eibergen

Bushalte De Viersprong +/- 10 minuten lopen
Bushalte De Viersprong -Treinstation Enschede 35 minuten





SITUATIETEKENING

Er komen twee blokjes van vier woningen met de voorzijde gericht op de Vogelenzangstraat. De achtertuinen van deze woningen liggen op het zuiden. Aan de voorzijde krijgen de woningen een pad naar het bestaande doorlopende trottoir. Aan de achterzijde liggen de bergingen aan een gemeenschappelijk achterpad, bestaande uit klinkers. Tussen de twee bouwblokken ligt de ontsluitingsweg voor het woonbuurtje en komen in twee parkeerhofjes twaalf parkeerplaatsen voor de starterswoningen.

INRICHTING WOONBUURT

Voor de ontsluiting van de achterliggende woningen in het woonbuurtje is gekozen voor een doodlopende toegangsweg met een ovaalvormig einde. Op deze manier wordt de verkeersintensiteit binnen het woonbuurtje laag gehouden en is keren door middel van insteken niet noodzakelijk. Voor de verharding van de rijbaan en parkeerplaatsen wordt gekozen voor respectievelijk klinkers en grasbetonstenen.

ONTDEK JOUW IDEALE STARTERSWONING!

Geniet van je gezellige, compacte woonkamer met de keuken gesitueerd aan de tuinzijde.

Op de verdieping vind je twee comfortabele slaapkamers, de moderne badkamer en een berging met opstelplaats voor de wasmachine.

Maar dat is nog niet alles! De tweede verdieping is nu ingericht als één grote zolderruimte, maar hier kun je ook eenvoudig de derde slaapkamer maken of een handige werkkamer.

In de achtertuin staat de berging voor je fietsen en tuinspullen. De buitenunit van de installatie is ook opgenomen in de berging. Er zijn voldoende openbare parkeerplaatsen. Een heerlijk comfortabel, duurzaam en energiezuinig (t)huis!

Deze woning is een volwaardige één- of tweepersoons woning - van alle gemakken voorzien - maar je kunt er natuurlijk ook wonen met een klein gezin.

ARCHITECTUUR

Architect Wout Bakhuis:

Onze benadering voor deze woningen draait om het creëren van een harmonieuze verbinding met de omgeving, waarbij we traditionele architectonische elementen op een moderne manier herinterpreteren.

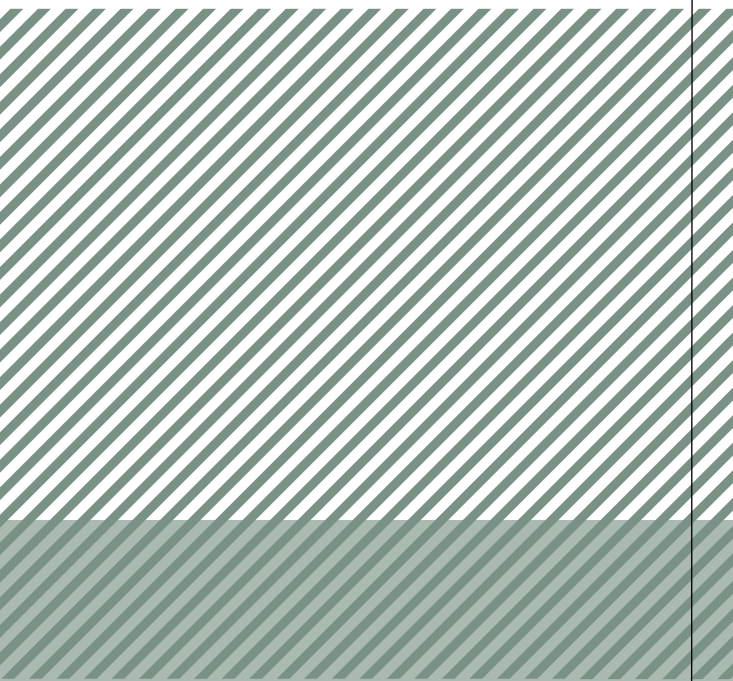
In dit ontwerp combineren we metselwerk en hout op dynamische wijze, wat resulteert in een boeiende balans tussen de twee materialen.

Het hout laten we op strategische plaatsen naar beneden komen, waardoor de entree van de wijk meer wordt geaccentueerd.

Door zorgvuldig gebruik van kleuren, texturen en details streven we ernaar om een tijdloos geheel van woningen te realiseren dat zowel in harmonie is met de omgeving als een eigentijdse uitstraling heeft.



TUSSENWONING
begane grond



Bouwnummers
2 en 3 gespiegeld
6 en 7



TUSSENWONING
verdieping

zolder

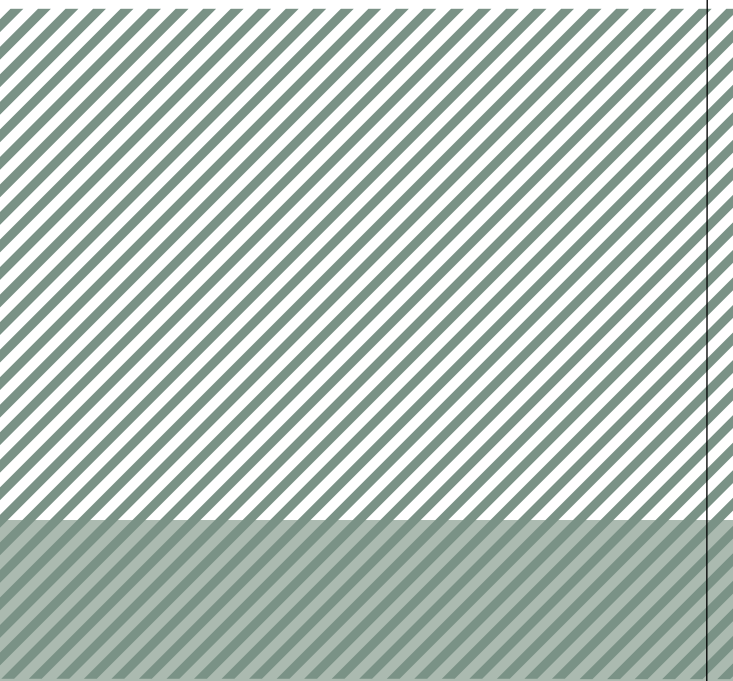
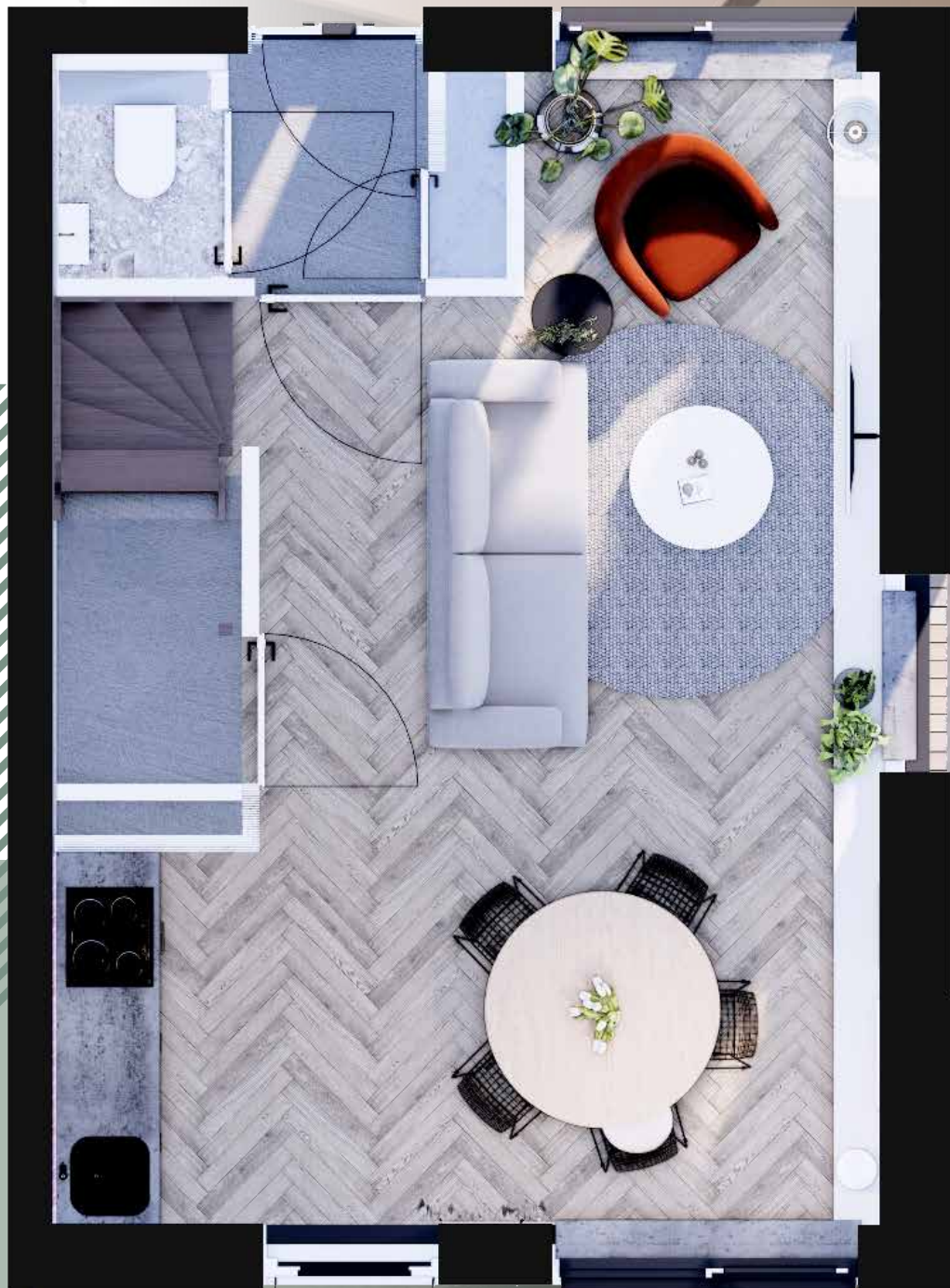


< 5100 >

EINDWONING

begane grond

< 7680 >



Bouwnummers
4 en 8
1 en 5 gespiegeld



EINDWONING

verdieping

zolder

< 5100 >

< 7680 >



Raam niet bij bouwnummer 8

DUURZAAMHEID: HET IS JOUW TOEKOMST!

House2Start realiseert compacte woningen op kleine kavels om de woningen betaalbaar te houden. We werken alleen met aannemers en producenten die industrialisatie in hun DNA hebben zitten. We streven continue naar een hoge mate van efficiëntie. Sneller, Slimmer en Schoner. 'Less is more'. House2Start gebruikt minder materiaal en jij gebruikt minder energie.

De gebruikte materialen hebben in de meeste gevallen een lage milieubelasting. Als het toch nodig is om materialen met een hoge milieubelasting te gebruiken, dan proberen we de levensduur van dat materiaal te verlengen. Voor deze woningen gebruiken we veel traditionele Hollandse bouwmaterialen zoals metselwerk, beton en keramische dakpannen. Dit zijn materialen met een wat hogere milieubelasting, maar ze gaan wel vele levens mee! Voor een deel bestaat de gevel uit prachtige verduurzaamde houten delen.

**SNELLER,
SLIMMER EN
SCHONER**





**AANDACHT
VOOR MENS,
DIER, WATER
EN GROEN**

**NATUURINCLUSIEF EN
KLIMAATADAPTIEF**

WATERBERGING

Om bovengronds water te kunnen bergen bij een hevige stortbui worden er wadi's aangelegd. De acht starterswoningen krijgen infiltratiekragen (circa 1 m³ berging) op eigen terrein met een overstort naar de achterliggende wadi. De hemelwaterafvoer van het dak wordt aangesloten op de infiltratiekragen.

PARKEERPLAATSEN

De parkeerplaatsen worden uitgevoerd in grasbetonstenen. De parkeerplaatsen worden afgeschermd met een haag. Tussen de haag en de woningen wordt gras of een begroeiing aangebracht.

DIVERSITEIT AAN GROEN

Het woonbuurtje krijgt een groen karakter. Zo worden er vier rijen van bomen met heesterbeplanting aangelegd die een natuurlijke afscheiding vormen tussen de verschillende delen van het plangebied. In het zuidoosten van het plangebied wordt een klein vogelbosje aangelegd.

De voortuinen worden begrenst met een lage haag. Op de erfscheiding bij de bouwnummers 4, 5 en 8 worden hoge hagen geplaatst. Bij bouwnummer 1 wordt de erfgrens open gelaten omdat er prachtige bestaande bomen aan staan. Een meer open karakter is daar wel gewenst. Tussen de woningen worden erfafscheidingen in de vorm van hardhouten palen met betongaas voorzien van een heder aangebracht.

Aan de achterzijde worden tussen de bergingen pergola's met blauwe regen of clematis geplaatst. De diversiteit aan hagen, bomen en bloemen zal veel vogels, vlinders en andere insecten aantrekken.

DE EIGEN TUIN

Regenwater aan de tuinzijde wordt eerst opgevangen in een regenton met een goede deksel zodat het geen broedplaats wordt voor muggen. Het opgevangen regenwater kun je gebruiken voor de planten. De daken van de bergingen worden voorzien van een sedumbedekking. Water wordt zo langer vastgehouden en het biedt voedsel voor insecten. We brengen op diverse plaatsen neststenen voor vogels aan in het metselwerk. House2Start biedt aan alle bewoners bij de oplevering nestkastjes voor de huismus, koolmees of andere vogels aan. Ook organiseren we een informatieavond met een tuinarchitect die tips geeft over het aanleggen van een groene tuin.

ENERGIENEUTRAAL

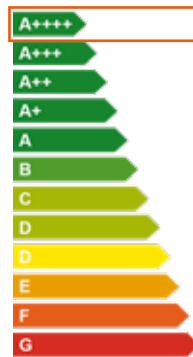
De woningen zijn energieneutraal. Een energie neutrale woning wekt de 'gebouw-gebonden' energie zelf op. Over het gehele jaar gerekend wordt er net zoveel energie opgewekt als dat er wordt gebruikt. De 'gebruikers-gebonden' energie voor apparaten en verlichting wordt niet gedekt.

De zogenaamde energie-index van de woning is gelijk aan of lager dan nul. **De woning krijgt daarmee het hoogste energielabel A++++. De leencapaciteit wordt daardoor met € 40.000,- verhoogd.** Het betreft een inkomensafhankelijk extra bedrag dat geleend kan worden, omdat eigenaren van energiezuinige woningen een beduidend lagere energierekening hebben. Veelal levert een woning met A++++ label ook nog een rentekorting op. Dat is fijn voor je portemonnee en het milieu!

Energiezuinig begint met goed isoleren en zorgvuldig detailleren en uitvoeren. Onze woningen zijn zeer goed geïsoleerd, voorzien van dubbele beglazing en zeer luchtdicht. De elementen waarmee de woningen worden gebouwd zijn onder geconditioneerde omstandigheden in de fabriek geproduceerd en dat leidt tot kwalitatief goede woningen.

De energie die nodig is voor de verwarming is beperkt. Uiteraard is dit wel afhankelijk van jouw gedrag en het klimaat. Er wordt gebruik gemaakt van een lucht-lucht warmtepomp op de begane grond. De buitenunit van deze warmtepomp is opgenomen in de berging. Je kunt er in de zomer ook mee koelen. In de slaapkamers worden elektrische panelen toegepast. Je kunt dan zelf bepalen wanneer het nodig is om boven te verwarmen. Voor de ventilatie wordt gebruik gemaakt van een warmte-terug-win- installatie. Er komt een 150 liter boiler voor het warme tapwater.

Op de daken worden aan de tuinzijde(en indien noodzakelijk ook aan de straatzijde) PV-panelen aangebracht. Het aantal panelen wordt afhankelijk van wat nodig is om te voldoen aan het energielabel A++++.



**LAGE
ENERGIE- EN
ONDERHOUDSLASTEN,
DAT SCHEELT!**

STAP VOOR STAP OP WEG NAAR JOUW THUIS

STAP 1 WONINGVOORKEUR

- ◆ Informatie over de woningen is beschikbaar via de website van House2Start en Nieuw Wonen Twente, de verkopend makelaar.
- ◆ Geef je voorkeur voor je favoriete woning(en) via je eigen account bij Nieuw Wonen Twente door.

STAP 2 FINANCIËLE CHECK NIEUW WONEN TWENTE HYPOTHEEKADVISEURS

- ◆ Potentiële kopers kunnen profiteren van de kennis en mogelijkheden van de Hypotheekspecialisten van Nieuw Wonen Twente, de hypotheekpartner van House2Start.
- ◆ Vraag een vrijblijvend gesprek aan bij één van de adviseurs.
- ◆ Tijdens dit gesprek (dat gratis en vrijblijvend is) krijg je naast uitleg over duurzaamheidshypotheek ook te horen of deze haalbaar is. Zo weten jij en wij of de aankoop van de woning haalbaar is.
- ◆ LET OP: het resultaat van deze afspraak weegt mee bij de toewijzing. Je hebt hiermee dus een voordeel bij de toewijzing.

STAP 3 START VERKOOP

- ◆ Op de site van Nieuw Wonen Twente staat de datum dat we starten met de online verkoop. Vanaf dat moment zijn alle verkoopdocumenten online en te downloaden op de Nieuw Wonen Twente website bij de projectpagina.
- ◆ Nu kun je via je account aangeven welke woning jij wilt kopen. Let op: het geven van je voorkeur in fase 1 is niet voldoende en geldt niet als inschrijving!
- ◆ Zorg dat je online inschrijving volledig, compleet en ondertekend is.

STAP 4 TOEWIJZING

- ◆ Kandidaten uit Eibergen (postcodegebied 7151 en 7152) krijgen voorkeur bij toewijzing.
- ◆ De toewijzing vindt (zoveel mogelijk) plaats op basis van volgorde van voorkeuren. Daarnaast krijgen kandidaten met een positieve financiële check (zie stap 2) voorrang bij toewijzing.
- ◆ Wij streven naar een optimale bezetting en zullen daarbij gebruik maken van toewijzing via het computersysteem van Nieuw Wonen Twente (de matchmaker toetst de criteria).

STAP 5 VERKOOPGESPREK

- ◆ De makelaar neemt met de toegewezen kandidaten alle contractstukken zorgvuldig door. De koper gaat een koopovereenkomst aan met House2Start en een aannemingsovereenkomst met Connexx.
- ◆ Connexx is aangesloten bij Woningborg. Op onze woningen is de Woningborg Garantie- en waarborgregeling Nieuwbouw van toepassing.
- ◆ Bij een positieve besluitvorming maakt de makelaar de contractstukken op en nodigt je uit voor het ondertekenen van de contracten.

STAP 6 KOPERSBEGELEIDING

- ◆ De kopers krijgen een individueel gesprek met de kopers begeleider van Connexx. De standaard optielijst wordt samen doorgenomen. Naast het standaard pakket zijn er tegen meerkosten verschillende keuzepakketten voor tegels en sanitair.
- ◆ Elke koper krijgt een eigen account waarmee je op elk moment digitaal inzicht hebt in de gemaakte keuzes, de voortgang van het werk, materialen, kleuren en bijvoorbeeld onderhoud.

STAP 7 NOTARIËLE OVERDRACHT

- ◆ Heeft Woningborg het plan geaccepteerd, is de omgevingsvergunning onherroepelijk en zijn zes van de acht woningen in het project verkocht? Dan worden de koopovereenkomst en de aannemingsovereenkomst door ons naar de notaris gestuurd en word je uitgenodigd voor een afspraak voor de grondoverdracht.
- ◆ Zorg er samen met je hypotheekadviseur voor dat de stukken voor de hypotheekakte en de financiering tijdig bij de notaris zijn, zodat er geen vertraging ontstaat.

STAP 8 DE BOUW

- ◆ De aannemer Connexx gaat de materialen bestellen. De start van de bouw is afhankelijk van de levering van de materialen.
- ◆ Gedurende de bouw word je via het nieuwsportal van Connexx op de hoogte gehouden van de voortgang.
- ◆ Tijdens de bouwfase word je uitgenodigd voor een kopers-bijeenkomst, om de in aanbouw zijnde woning te bekijken.

STAP 9 TUININRICHTING

- ◆ Tijdens een informatieavond krijg je tips van een tuinarchitect over een groene inrichting van de tuin.
- ◆ Je krijgt nestkastjes en het boekje 'De groene tuin – bewust leven, bewust tuinieren – van Jurgen Smit, zodat je straks al ideeën hebt opgedaan voor de aanleg van jouw groene tuin.

STAP 10 DE OPLEVERING

- ◆ Je krijgt van Connexx te horen wanneer de woning wordt opgeleverd. Op het moment dat je aan alle financiële voorwaarden hebt voldaan krijg je de sleutel.
- ◆ Connexx verhelpt de eventuele opleverpunten zo snel mogelijk. Is alles naar wens dan betaal je de laatste termijn van 5%.
- ◆ Bij de oplevering krijgen de kopers hun definitieve energielabel A++++, de digitale onderhouds- en gebruikershandleiding en het complete dossier volgens de Wet Kwaliteitsborging.

STAP 11 BEWONING

- ◆ Dan wordt het tijd om te verhuizen. We hopen dat je met veel plezier in House2Start Vogelenzangstraat Eibergen woont!



AFWERKING EN INRICHTING

ALGEMENE KENMERKEN

- ◆ Bruto vloeroppervlak per woning 117 m²
- ◆ Gebruiksoppervlak per woning 87 m²
- ◆ Inhoud 322 m³

BOUWTECHNIEK

- ◆ Fundatie op betonnen palen
- ◆ Geïsoleerde betonnen begane grondvloer
- ◆ Betonnen verdiepingsvloeren
- ◆ Constructief isolerende houten dakconstructie
- ◆ Betonnen gevel met aan de buitenzijde isolatieplaten

INSTALLATIETECHNIEK

- ◆ Lucht-lucht warmtepomp op de begane grond
- ◆ Elektrische panelen op de verdieping
- ◆ Warmte-terug-win unit voor de ventilatie
- ◆ E-boiler (150 liter) voor warm tapwater
- ◆ Groepenkast met individuele huisaansluitingen (water, elektriciteit, CAI en glasvezel)
- ◆ PV-panelen op het dak met omvormer op zolder (aantal afhankelijk berekeningen)

EXTERIEUR

- ◆ Houten dichte gevelbekleding en metselwerk volgens tekeningen
- ◆ Vlakke keramische dakpannen
- ◆ Afgelakte houten raam- en deurkozijnen met dubbele beglazing
- ◆ Draaikiepramen

INTERIEUR

- ◆ Wanden 'behangklaar'
- ◆ Beton plafonds begane grond en verdieping afgewerkt met spuitwerk (wit)
- ◆ Plafond zolder (schuin dakvlak) onafgewerkte plaat

KEUKEN

- ◆ De woning wordt geleverd zonder keuken (standaard aansluitpunten aanwezig)

BADKAMER

- ◆ Keramische wandtegels (kleurkeuze optioneel)
- ◆ Keramische vloertegels (kleurkeuze optioneel)
- ◆ Douche, wastafel met spiegel

TOILET

- ◆ Keramische wandtegels (kleurkeuze optioneel)
- ◆ Keramische vloertegels (kleurkeuze optioneel)
- ◆ Wandcloset en wasbakje (wit)

BINNENBERGING

- ◆ Aansluiting voor wasmachine (aansluiting wasdroger optioneel)

BUITEN

- ◆ Geschakelde berging ca. 5 m² met lichtpunt, buitenlichtpunt met armatuur en dubbele wandcontactdoos (positie volgens tekening). In de berging komt tevens de buitenunit voor de installatie
- ◆ Toegangspad voorzijde met grijze betontegels 50 x 50 cm (b = 1 m)
- ◆ Erfafscheidingen volgens contractstukken

CONTRACT EN GARANTIES

Als koper sluit jij een koopovereenkomst met House2Start en een aannemings-overeenkomst met Connexx, de bouwer van de woningen. De woningen worden verkocht met een Woningborg-certificaat Nieuwbouw. De bouwer verzorgt de optielijst en de afhandeling van jouw keuzes.

Het Woningborg-certificaat Nieuwbouw verzekert je als koper van:

AFBOUWDEKKING

Als de ondernemer tijdens de bouw failliet gaat, zorgt Woningborg normaal gesproken voor afbouw van de woning of vergoeden zij de betaalde aanneem-termijnen zoals vermeld in de Woningborg Garantie- en waarborgregeling die van toepassing is.

GEWAARBORGDE GARANTIE

De ondernemer bouwt conform het Bouwbesluit en de garantienormen van Woningborg. Toch kan het gebeuren dat er een technisch mankement aan de woning ontstaat na oplevering. Dit is verzekerd als het onder de Woningborg Garantie- en waarborgregeling valt. De ondernemer hoort het gebrek te herstellen. Woningborg waarborgt deze garantie als de ondernemer niet kan (bijvoorbeeld bij een faillissement) of, na uitspraak van een arbiter en verstrijken van de gegeven hersteltermijn, niet wil presteren.

NOABERSCHAP

Duurzaamheid gaat niet alleen over materialen en energie. Het gaat ook over mensen. Samen voor elkaar en je omgeving zorgen. In de Achterhoek staat dat hoog in het vaandel.

MANDELIG GEBIED

Gelijktijdig met de koop van de woning word je als toekomstige bewoner samen met de andere bewoners eigenaar van de toegangspaden aan de tuinzijde. Samen verzorg je het beheer en het onderhoud. Een mandeligheid is een bijzondere vorm van mede-eigendom. Het bijzondere is dat het mandelig gebied is bestemd tot gemeenschappelijk nut. Mede-eigendom betekent dat je, samen met de andere kopers van een woning in dit project, eigenaar bent van een aandeel in het mandelig gebied. Het is ook handig om samen met de andere bewoners de zonnepanelen schoon te houden. De energieopbrengst is namelijk mede afhankelijk van de vervuiling op de panelen. Jaarlijks samen een schoonmaakbedrijf in schakelen om de panelen schoon te maken is wel zo efficiënt.



COLOFON

Ontwikkelaar
House2Start
Klaterstraat 11, 8167 ND Oene
www.house2start.nl

Aannemer
Connexx
Munsterstraat 2D, 7418 EV Deventer
www.connexxbv.nl

Verkoop & informatie
Nieuw Wonen Twente
E-mail: info@nieuwwonentwente.nl
Telefoon: 085 - 273 23 77

Ontwerp
Fokko-Ontwerp

Juni 2024
Een uitgave van House2Start

Disclaimer
De getoonde impressies en schetsen zijn bedoeld om je een indruk te geven van het beoogde eindresultaat. Bij sfeerimpressies kunnen t.b.v. de presentatie van de woningen mogelijk bomen zijn weggelaten. De beplanting rond de woning en in de omgeving kan afwijken van de door ons gepresenteerde beelden. Aan de inhoud kunnen geen rechten worden ontleend.

De Welstand kan nog nadere eisen stellen.

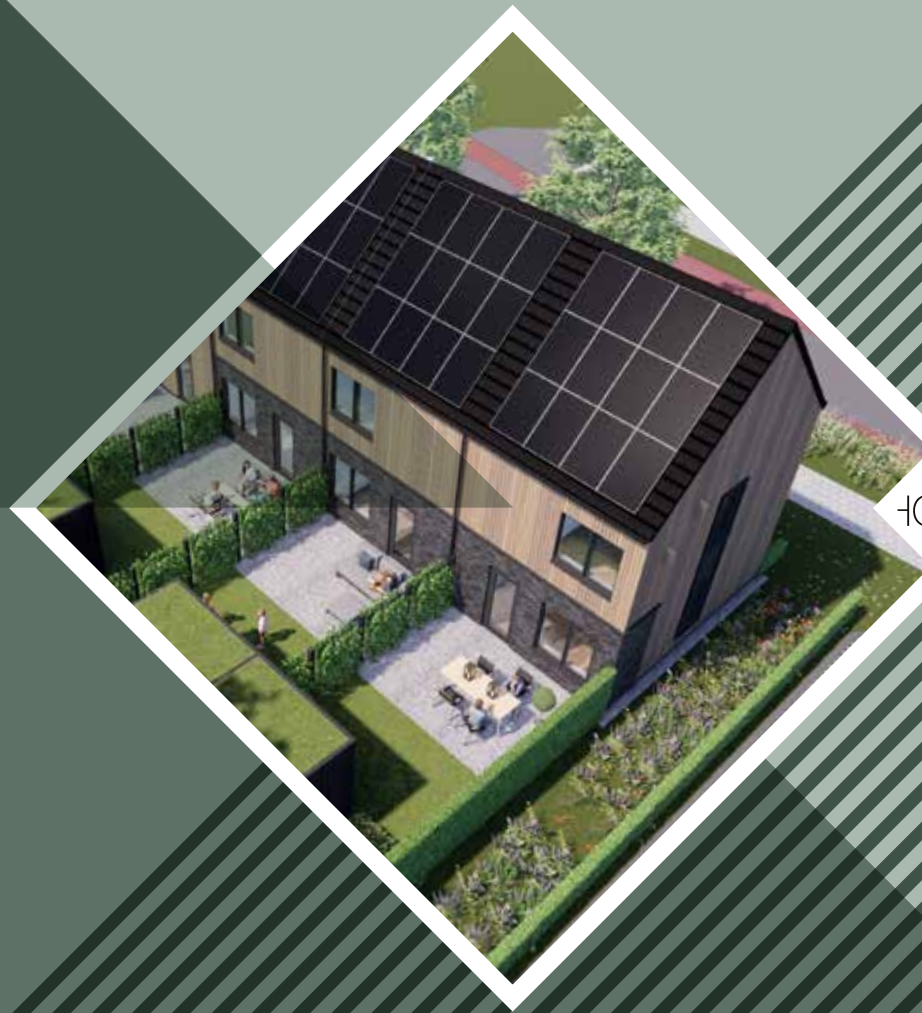


VERKOOP & INFORMATIE

Nieuw Wonen Twente

E-mail: info@nieuwwonenwente.nl

Telefoon: 085 - 273 23 77



WWW.HOUSE2START.NL