



HOUSE 2 START

**HEIDEVLINDER ZUID
EILERMARKE ENSCHEDE OOST
23 BETAALBARE EN DUURZAME
STARTERSWONINGEN**

WWW.HOUSE2START.NL

Mei 2024

WELKOM BIJ HOUSE2START HEIDEVLINDER ZUID

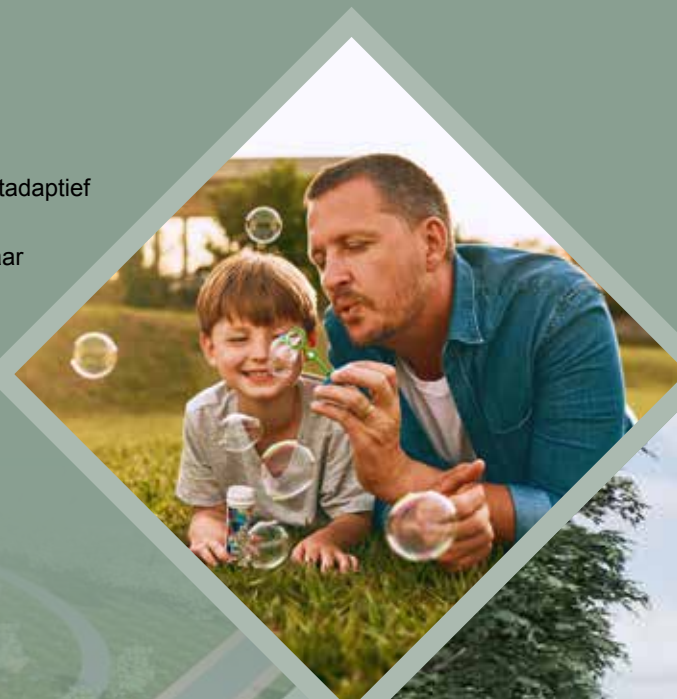
House2Start is in 2017 opgericht met het doel duurzame en betaalbare woonoplossingen voor starters te realiseren. Inmiddels doen we veel meer, maar starters blijven onze primaire doelgroep. Zij komen steeds meer in de knel, omdat er nauwelijks betaalbare woonruimte te koop is. House2Start biedt oplossingen!

Aan de Heidevlinder in Enschede, tussen de busbaan en de Parelmoervlinder, worden 23 betaalbare en duurzame woningen voor starters gerealiseerd.

De woning heeft een gebruiksoppervlak van circa 87 m² met twee slaapkamers en is zeer geschikt voor één- of tweepersoonshuishoudens of een klein gezin.

INHOUDSOPGAVE

- 2 Welkom bij House2Start Heidevlinder Zuid, Enschede
- 4 Wonen, leven en genieten in Enschede
- 6 De locatie
- 8 Situatietekening
- 10 Toelichting woning
- 12 Plattegronden
- 20 Duurzaamheid
- 22 Natuurinclusief en klimaatadaptief
- 24 Energieneutraal
- 25 Stap voor stap op weg naar
jouw huis
- 26 Afwerking en inrichting
- 27 Contract en garanties
- 27 Noaberschap
- 27 Colofon



**DE WONINGEN
ZIJN DUURZAAM
EN ENERGIE-ZUINIG!**



WONEN, LEVEN EN GENIETEN IN ENSCHEDA

Het dorp Glanerbrug ligt ten oosten van Enschede. Ondanks zijn behoorlijke omvang van ongeveer 16.790 inwoners hoort het dorp officieel bij Enschede.

Door uitbreiding van de Enschedese nieuwbouwwijk De Eschmarke groeien 'de stad' en Glanerbrug steeds meer naar elkaar toe. In de toekomst wordt met de wijk Eschmarkerveld het gebied afgerond. Het project House2Start Heidevlinder Zuid ligt in de buurt Eilermarke met ruim 2.300 inwoners.

Het is een levendige buurt met een gezellig verenigingsleven, zowel sportief als cultureel. Er zijn meerdere sportverenigingen en een muziekvereniging. Alle voorzieningen zoals scholen, huisartsen, sportzalen en supermarkten zijn ruimschoots aanwezig.

Houd je van de dorpse mentaliteit met de stad om de hoek? Dan is dit de ideale plek!

In Enschede is een ruim winkel- en een gevarieerd horeca aanbod van gezellige eetcafés, hippe grandcafés en bijzondere restaurants. Genoeg om te genieten van het leven. Op cultureel vlak is er ook voldoende te beleven: het Wilinktheater en Muziekcentrum met een breed programma, meerdere bioscopen en bibliotheekvestigingen. En dat allemaal om de hoek van jouw thuis!

EEN EN AL NATUUR

Op korte afstand van de woning ligt het natuurgebied Aamsveen, één van de weinige overgebleven hoogveengebieden in West-Europa. Natuurliefhebbers kunnen hier genieten van de uitgestrektheid, rust en van de grote natuurwaarde van het Aamsveen. Een bezoek aan het gebied met zijn levend hoogveen is een unieke natuurbeleving die je niet snel zult vergeten. Het gebied is uniek vanwege de vrijwel ongeschonden overgang tussen het hoogveen en het dal van de Glanerbeek. Het Aamsveen is zo bijzonder, dat het is aangewezen als beschermd Natura 2000-gebied. Het hoogveen zorgt voor een afwisselend leefgebied voor zeldzame en beschermde dier- en plantensoorten, zoals het heideblauwtje, de welriekende nachtorchis en veenmosgrauwkoppen. Er is ook van alles te doen! Maak een mooie wandeling en beklim de uitkijktoren!

LEKKER SPORTEN

In deze buurt werken vijf sportverenigingen samen onder de noemer 'Noabersport Glanerbrug' met een groot aanbod van sporten zoals tennis, korfbal, handbal, voetbal, skaten en streetdance. Naast het organiseren en aanbieden van sportactiviteiten worden er ook maatschappelijke en sociale activiteiten georganiseerd. De sportverenigingen liggen op loopafstand van jouw toekomstige woning aan de Heidevlinder Zuid.



**YES!
MIJN EIGEN
HUIS**

GOED BEREIKBAAR

Een bushalte is direct naast de locatie gelegen. Het treinstation Glanerbrug ligt op een kleine 2 km afstand. Vanaf dit treinstation ben je in 13 minuten op station Enschede, om vervolgens een sneltrein naar de Randstad of Duitsland te pakken.

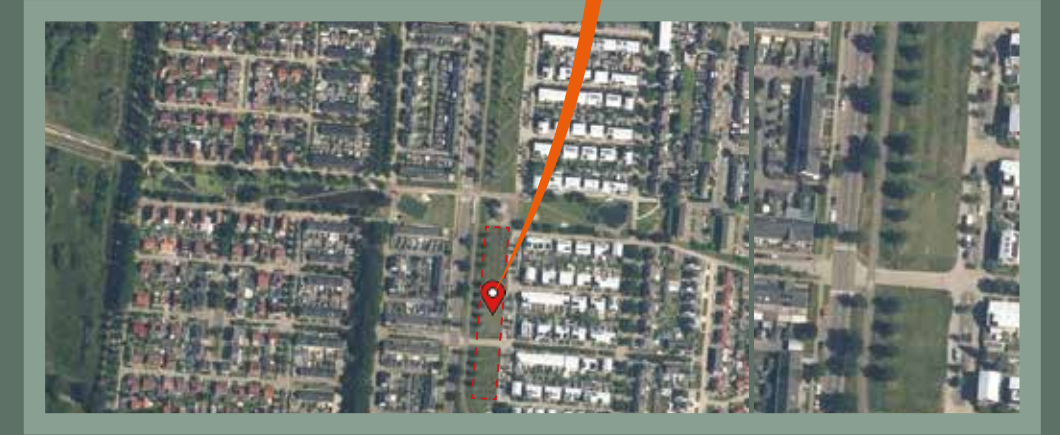
Met de fiets ben je in ruim 20 minuten in hartje Enschede. Aansluiting vanuit jouw wijk op het tracé van de fietssnelweg F35 is in voorbereiding. Straks fiets je over deze snelle, comfortabele, veilige en non-stop fietsverbinding zo naar Hengelo en Almelo. Met de auto ben je zo op de A35 richting de Randstad of de N35 richting Duitsland.

De locatie is al in het bestemmingsplan Eschmarke Zuidoost 2010 bestemd. Het laatste stukje van het gebied wordt nu bebouwd. Middenin het gebied met de nieuwe woonbuurten staat een gloednieuw winkelcentrum met een breed inzetbaar gebouw waar het wijkcentrum, kinderopvang en een basisschool een plek hebben.



Enschede

- 20 min
- 15 min
- 13 min



SITUATIETEKENING

Het blok van vijf woningen en twee blokken van zes woningen zijn met de voordeuren naar de Heidevlinder gesitueerd. De achtertuinen van deze woningen liggen op het oosten. De twee driekappers zijn haaks gesitueerd op de Heidevlinder. De tuinen van deze woningen liggen nagenoeg op het zuiden. Zowel langs de voor- als de achterzijde van de woningen worden voetpaden aangelegd.

Er wordt veel aandacht besteed aan de verlichting van het gebied door op de kop van de parkeerhofjes een lantaarnpaal te plaatsen. Iedere woning krijgt verlichting naast de voordeur en aan de achterzijde is een lichtpunt op de berging aanwezig.

INRICHTING GEBIED

Het voetpad aan de voorzijde en de parkeerplaatsen in de parkeerhofjes worden mandelig. Behoudens de vier toegewezen parkeerplaatsen moeten de overige parkeerplaatsen in de parkeerhofjes een openbaar karakter behouden. Er komen geen slagbomen. Voor uitleg over mandeligheid verwijzen wij naar pagina 27.

De bestaande rij bomen langs de busbaan blijft gehandhaafd.

De huidige speelplaats wordt door de gemeente iets verplaatst zodat er aan deze zijde zes parkeerplaatsen aangelegd kunnen worden.

ONTDEK JOUW IDEALE STARTERSWONING!

Geniet van je gezellige, compacte woonkamer met de keuken gesitueerd aan de tuinzijde. Op de verdieping vind je twee comfortabele slaapkamers, de moderne badkamer en een berging met opstelplaats voor de wasmachine.

Maar dat is nog niet alles! De tweede verdieping is nu ingericht als één grote zolderruimte, maar hier kun je ook eenvoudig de derde slaapkamer maken of een handige werkkamer.

In de achtertuin staat de berging voor je fietsen en tuinspullen. Elke woning heeft een eigen parkeerplaats, zodat je altijd een plek hebt voor je auto. Een heerlijk comfortabel, duurzaam en energiezuinig (t)huis!

Deze woning is een volwaardige één- of tweepersoons woning - van alle gemakken voorzien - maar je kunt er natuurlijk ook wonen met een klein gezin.

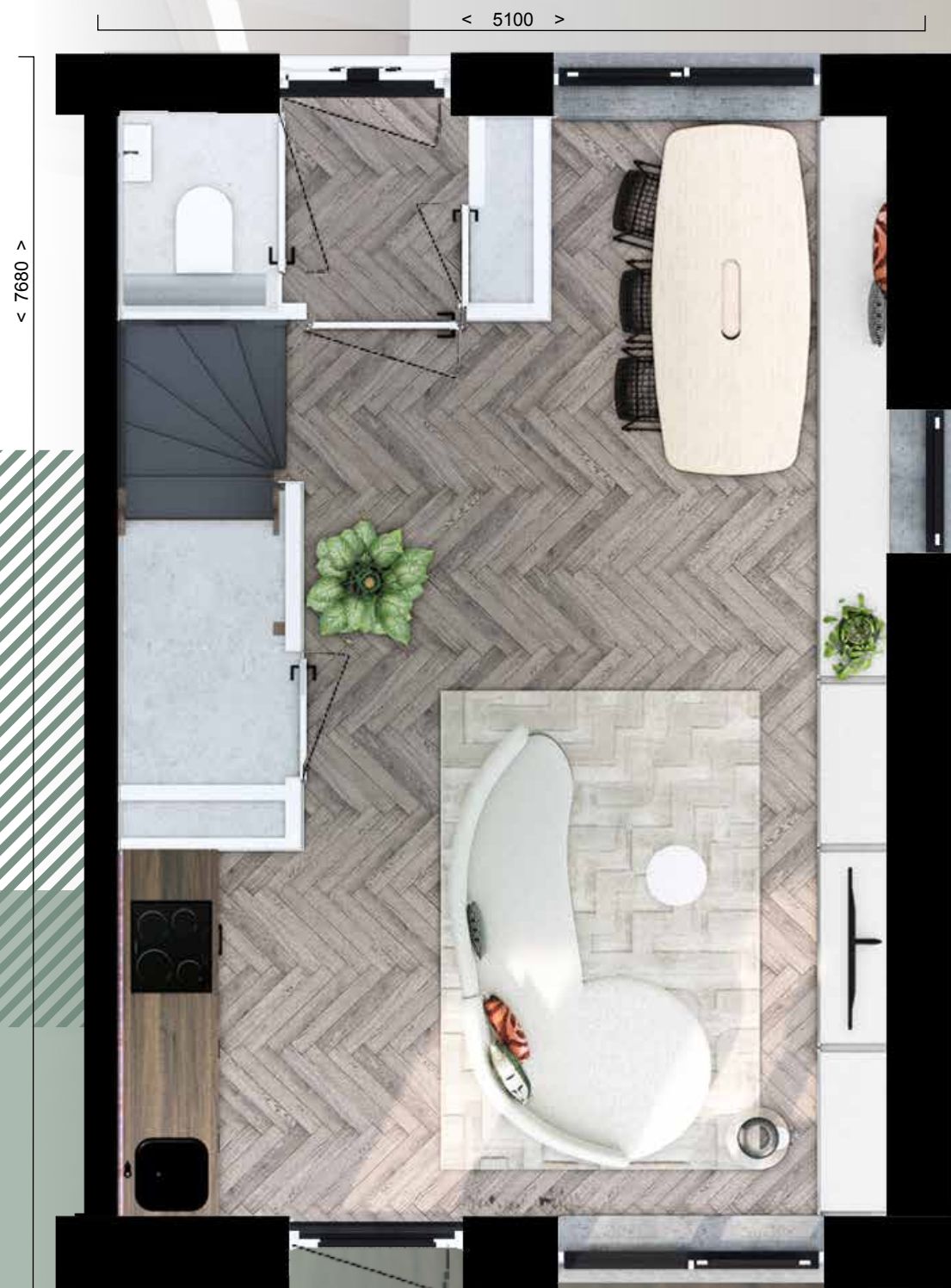
ARCHITECTUUR

Architect Wout Bakhuis: De visie voor deze woningen berust op het idee van verbondenheid met de omgeving, waarbij we streven naar een eigentijdse interpretatie van traditionele architectonische elementen. De woningen worden geheel opgetrokken in metselwerk, waarbij we drie verschillende steenkleuren toepassen. Door te spelen met kleurcontrasten en subtiele metselwerkaccenten op de hoeken en in de gevel, creëren we een ensemble van woningen die elk hun eigen karakter hebben, maar toch naadloos samenvloeien tot een samenhangend geheel. Elke woning is uniek dankzij de gedetailleerde metselwerkverbanden. De staand gemetselde banden zorgen voor een horizontale beweging die de woningen verbindt en het ensemble van blokken als één geheel laat ogen. Deze verfijnde detaillering tilt het esthetische niveau van de woningen naar een hoger niveau, waardoor een gevoel van stijl en elegantie wordt gecreëerd. Door te spelen met kleuren, texturen en details streven we ernaar om een tijdloos geheel van woningen te realiseren.



HOEKWONING

begane grond



bouwnummers 5, 8, 14, 20 en 23 getekend
bouwnummers 1, 6, 9, 15 en 21 gespiegeld

HOEKWONING

verdieping

zolder



TUSSENWONING

begane grond



Bouwnummers 2, 3, 4, 7, 10, 11, 12,
13, 16, 17, 18, 19 en 22

TUSSENWONING

verdieping

zolder



DUURZAAMHEID: HET IS JOUW TOEKOMST!

House2Start realiseert compacte woningen op kleine kavels om de woningen betaalbaar te houden. We werken alleen met aannemers en producenten die industrialisatie in hun DNA hebben zitten. We streven continue naar een hoge mate van efficiëntie. Sneller, Slimmer en Schoner. 'Less is more'. House2Start gebruikt minder materiaal en jij gebruikt minder energie.

De gebruikte materialen hebben in de meeste gevallen een lage milieubelasting. Als het toch nodig is om materialen met een hoge milieubelasting te gebruiken, dan proberen we de levensduur van dat materiaal te verlengen. Voor deze woningen gebruiken we veel traditionele Hollandse bouwmaterialen zoals metselwerk, beton en keramische dakpannen. Dit zijn materialen met een wat hogere milieubelasting, maar ze gaan wel vele levens mee!



**SNELLER,
SLIMMER EN
SCHONER**



AANDACHT VOOR MENS, DIER, WATER EN GROEN

NATUURINCLUSIEF EN KLIMAATADAPTIEF

De woningen worden onderdeel van de bestaande buurt Eilermarke. Een buurt met veel aandacht voor mens, dier, water en groen. House2Start gaat hier naadloos op aansluiten.

Er komen oplossingen voor het opvangen van overtollig regenwater (we gaan uit van het principe 'vasthouden - bergen - afvoeren'), plekken waar insecten en vogels een thuis kunnen vinden en veel planten, gras en bomen, waardoor hittestress wordt voorkomen. Nu het klimaat verandert maken wij van natuurinclusief en klimaatadaptief bouwen dé norm.

WADI

Tussen de busbaan en de woningen ligt nu al een wadi, die wordt verbeterd en aangepast aan de nieuwe situatie en eisen.

De wadi wordt aangelegd om regenwater dat niet direct in de bodem kan infiltreren tijdelijk op te vangen. Dit water kan vervolgens geleidelijk in de bodem infiltreren. Het regenwater van de daken gaat via de hemelwaterafvoeren naar een gezamenlijke ondergrondse leiding richting de wadi. De wadi biedt de mogelijkheid om een grote diversiteit aan kleurrijke bloemmengsels in te zaaien.

PARKEERPLAATSEN

Een groot deel van de woningen - namelijk negentien van de drieëntwintig - krijgen een parkeerplaats op de eigen kavel. Verder worden er achttien parkeerplaatsen in de parkeerhofjes aangelegd. De vier woningen zonder parkeerplaats op eigen terrein krijgen elk een parkeerplaats aangewezen. Alle overige veertien parkeerplaatsen worden onderdeel van het mandelig gebied. De openbare parkeerplaatsen worden uitgevoerd met grasbetonstenen, zodat het hemelwater direct kan infiltreren in de bodem. Overtollig regenwater stroomt weg richting de wadi.

DIVERSITEIT AAN GROEN

Tussen de parkeerplaatsen en de woningen worden liguster hagen aangebracht. Er worden een aantal bomen in de parkeerhofjes geplant en langs de Uilvlinder drie berken. Naast bouwnummer 9 wordt een openbaar veld met een kleurrijk bloemmengsel aangelegd. Op een aantal perceelgrenzen worden aan de voorzijde lage hagen en op de koppen hoge hagen geplant. De woningen met de voordeur naar de busbaan krijgen aan de voorzijde geen hagen, zodat er ruim zicht is op de wadi. Aan de achterzijde worden tussen de bergingen langs de Parelmoervlinder pergola's met blauwe regen of clematis geplaatst. De diversiteit aan hagen, bomen en bloemen zal veel vogels, vlinders en andere insecten aantrekken.

DE EIGEN TUIN

Regenwater aan de tuinzijde wordt eerst opgevangen in een regenton met een goede deksel zodat het geen broedplaats wordt voor muggen. Het opgevangen regenwater kun je gebruiken voor de planten. De daken van de bergingen worden voorzien van een sedumbedekking. Water wordt zo langer vastgehouden en het biedt voedsel voor insecten. We brengen op diverse plaatsen neststenen voor vogels aan in het metselwerk. House2Start biedt aan alle bewoners bij de oplevering nestkastjes voor de huismus, koolmees of andere vogels aan. Ook organiseren we voor alle bewoners een informatieavond met een tuinarchitect die tips geeft over het aanleggen van een groene tuin.

ENERGIENEUTRAAL

De woningen zijn energieneutraal. Een energie neutrale woning wekt de 'gebouw-gebonden' energie zelf op. Over het gehele jaar gerekend wordt er net zoveel energie opgewekt als dat er wordt gebruikt. De 'gebruikers-gebonden' energie voor apparaten en verlichting wordt niet gedekt.

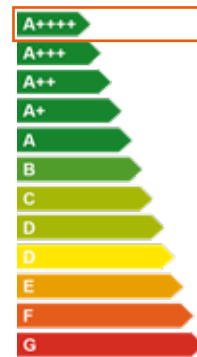
De zogenaamde energie-index van de woning is gelijk aan of lager dan nul. De woning krijgt daarmee het hoogste **energielabel A++++**. **De leencapaciteit wordt daardoor met € 40.000,= verhoogd**. Het betreft een inkomensafhankelijk extra bedrag dat geleend kan worden, omdat eigenaren van energiezuinige woningen een beduidend lagere energierekening hebben. Veelal levert een woning met A++++ label ook nog een rentekorting op. Dat is fijn voor je portemonnee en het milieu!

Energiezuinig begint met goed isoleren en zorgvuldig detailleren en uitvoeren. Onze woningen zijn zeer goed geïsoleerd, voorzien van dubbele beglazing en zeer luchtdicht. De elementen waarmee de woningen worden gebouwd zijn onder geconditioneerde omstandigheden in de fabriek geproduceerd en dat leidt tot kwalitatief goede woningen.

De energie die nodig is voor de verwarming is beperkt. Uiteraard is dit wel afhankelijk van jouw gedrag en het klimaat. Er wordt gebruik gemaakt van een lucht-lucht warmtepomp op de begane grond. De buitenunit van deze warmtepomp staat tegen de achtergevel en het flatpaneel hangt bij de trapkast. Je kunt er in de zomer ook mee koelen. In de slaapkamers worden elektrische panelen toegepast. Je kunt dan zelf bepalen wanneer het nodig is om boven te verwarmen.

Voor de ventilatie wordt gebruik gemaakt van een warmte-terug-win- installatie. Er komt een 150 liter boiler voor het warme tapwater.

Op de daken worden aan de tuin- en straatzijde PV-panelen aangebracht. Het aantal panelen wordt afhankelijk van wat nodig is om te voldoen aan het energielabel A++++.



**LAGE
ENERGIE- EN
ONDERHOUDSLASTEN,
DAT SCHEELT!**

STAP VOOR STAP OP WEG NAAR JOUW THUIS

STAP 1 WONINGVOORKEUR

- ◆ Informatie over de woningen is beschikbaar via de website van House2Start en Nieuw Wonen Twente, de verkopend makelaar.
- ◆ Geef je voorkeur voor je favoriete woning(en) via je eigen account bij Nieuw Wonen Twente door.

STAP 2 FINANCIËLE CHECK NIEUW WONEN TWENTE HYPOTHEEKADVISEURS

- ◆ Potentiële kopers kunnen profiteren van de kennis en mogelijkheden van de Hypotheekspecialisten van Nieuw Wonen Twente, de hypotheekpartner van House2Start.
- ◆ Vraag een vrijblijvend gesprek aan bij één van de adviseurs.
- ◆ Tijdens dit gesprek (dat gratis en vrijblijvend is) krijg je naast uitleg over duurzaamheidshypotheek ook te horen of deze haalbaar is. Zo weten jij en wij of de aankoop van de woning haalbaar is.
- ◆ LET OP: het resultaat van deze afspraak weegt mee bij de toewijzing. Je hebt hiermee dus een voordeel bij de toewijzing.

STAP 3 START VERKOOP

- ◆ Op maandag 10 juni starten we met de online verkoop. Vanaf dat moment zijn alle verkoopdocumenten online en te downloaden op de Nieuw Wonen Twente website bij de projectpagina.
- ◆ Nu kun je via je account aangeven welke woning jij wilt kopen. Let op: het geven van je voorkeur in fase 1 is niet voldoende en geldt niet als inschrijving!
- ◆ Zorg dat je online inschrijving volledig, compleet en ondertekend is.
- ◆ Heb je nog vragen? Kom dan langs op de Meet & Greet op dinsdag 11 juni van 17.00 – 18.30 uur bij Nieuw Wonen Twente.

STAP 4 TOEWIJZING

- ◆ De toewijzing vindt (zoveel mogelijk) plaats op basis van volgorde van voorkeuren. Daarnaast krijgen kandidaten met een positieve financiële check (zie stap 2) voorrang bij toewijzing.
- ◆ Wij streven naar een optimale bezetting en zullen daarbij gebruik maken van toewijzing via het computersysteem van Nieuw Wonen Twente (de matchmaker toetst de criteria).

STAP 5 VERKOOPGESPREK

- ◆ De makelaar neemt met de toegewezen kandidaten alle contractstukken zorgvuldig door. De koper gaat een koopovereenkomst aan met House2Start en een aannemingsovereenkomst met Connexx.
- ◆ Connexx is aangesloten bij Woningborg. Op onze woningen is de Woningborg Garantie- en waarborgregeling Nieuwbouw van toepassing.
- ◆ Bij een positieve besluitvorming maakt de makelaar de contractstukken op en nodigt je uit voor het ondertekenen van de contracten.

STAP 6 KOPERSBEGELEIDING

- ◆ De kopers krijgen een individueel gesprek met de kopers begeleider van Connexx. De standaard optielijst wordt samen doorgenomen. Naast het standaard pakket zijn er tegen meerkosten verschillende keuzepakketten voor tegels en sanitair.
- ◆ Elke koper krijgt een eigen account waarmee je op elk moment digitaal inzicht hebt in de gemaakte keuzes, de voortgang van het werk, materialen, kleuren en bijvoorbeeld onderhoud.

STAP 7 NOTARIËLE OVERDRACHT

- ◆ Heeft Woningborg het plan geaccepteerd, is de omgevingsvergunning onherroepelijk en zijn 19 van de 23 woningen in het project verkocht? Dan worden de koopovereenkomst en de aannemingsovereenkomst door ons naar de notaris gestuurd en word je uitgenodigd voor een afspraak voor de grondoverdracht.
- ◆ Zorg er samen met je hypotheekadviseur voor dat de stukken voor de hypotheekakte en de financiering tijdig bij de notaris zijn, zodat er geen vertraging ontstaat.

STAP 8 DE BOUW

- ◆ De aannemer Connexx gaat de materialen bestellen. De start van de bouw is afhankelijk van de levering van de materialen.
- ◆ Gedurende de bouw word je via het nieuwsportal van Connexx op de hoogte gehouden van de voortgang.
- ◆ Tijdens de bouwfase word je uitgenodigd voor een kopersbijeenkomst, om de in aanbouw zijnde woning te bekijken.

STAP 9 TUININRICHTING

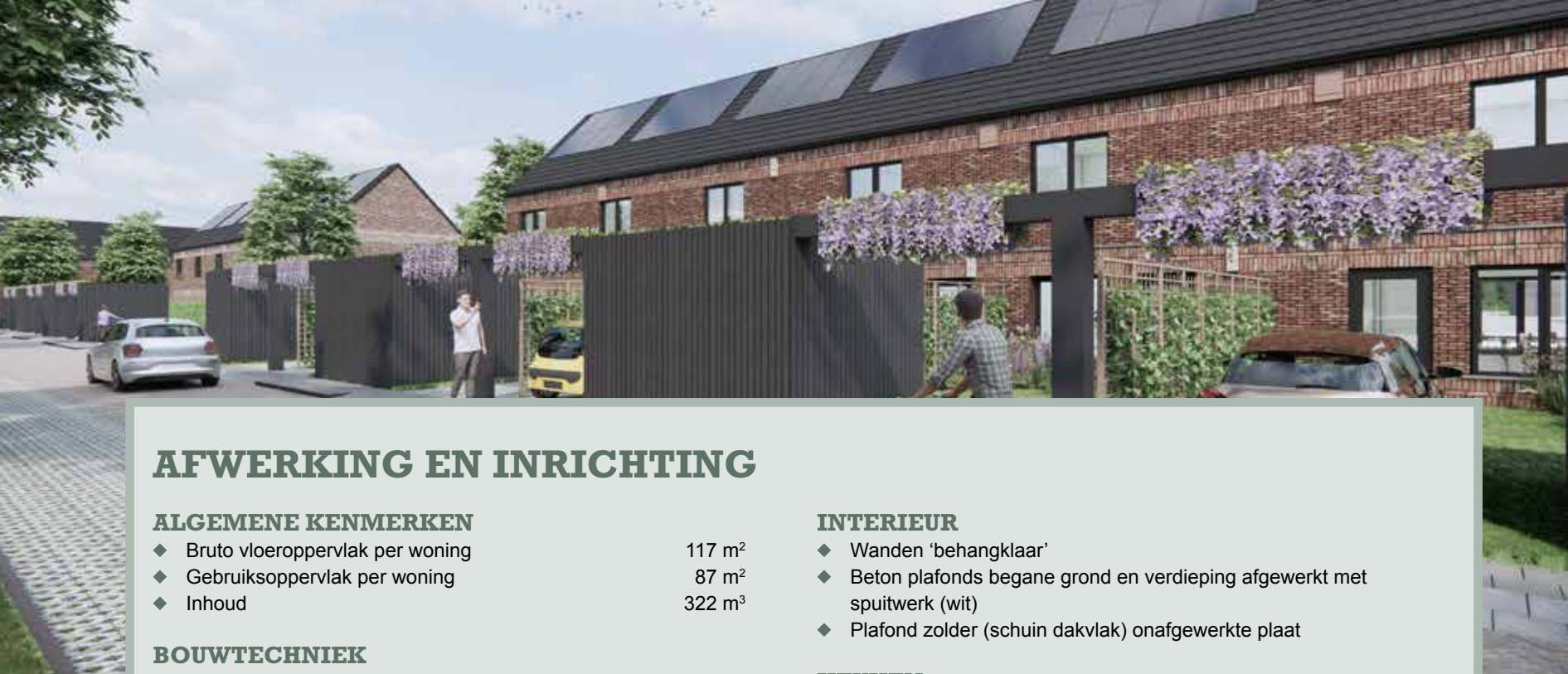
- ◆ Tijdens een informatieavond krijg je tips van een tuinarchitect over een groene inrichting van de tuin.
- ◆ Je krijgt nestkastjes en het boekje 'De groene tuin - bewust leven, bewust tuinieren - van Jurgen Smit, zodat je straks al ideeën hebt opgedaan voor de aanleg van jouw groene tuin.

STAP 10 DE OPLEVERING

- ◆ Je krijgt van Connexx te horen wanneer de woning wordt opgeleverd. Op het moment dat je aan alle financiële voorwaarden hebt voldaan krijg je de sleutel.
- ◆ Connexx verhelpt de eventuele opleverpunten zo snel mogelijk. Is alles naar wens dan betaal je de laatste termijn van 5%.
- ◆ Bij de oplevering krijgen de kopers hun definitieve energielabel A++++, de digitale onderhouds- en gebruikershandleiding en het complete dossier volgens de Wet Kwaliteitsborging.

STAP 11 BEWONING

- ◆ Dan wordt het tijd om te verhuizen. We hopen dat je met veel plezier in House2Start Heidevlinder Zuid woont!



AFWERKING EN INRICHTING

ALGEMENE KENMERKEN

- ◆ Bruto vloeroppervlak per woning 117 m²
- ◆ Gebruiksoppervlak per woning 87 m²
- ◆ Inhoud 322 m³

BOUWTECHNIEK

- ◆ Fundatie op betonnen palen
- ◆ Geïsoleerde betonnen begane grondvloer
- ◆ Betonnen verdiepingsvloeren
- ◆ Constructief isolerende houten dakconstructie
- ◆ Betonnen gevel met aan de buitenzijde isolatieplaten

INSTALLATIETECHNIEK

- ◆ Lucht-lucht warmtepomp op de begane grond
- ◆ Elektrische panelen op de verdieping
- ◆ Warmte-terug-win unit voor de ventilatie
- ◆ E-boiler (150 liter) voor warm tapwater
- ◆ Groepenkast met individuele huisaansluitingen (water, elektriciteit, CAI en glasvezel)
- ◆ PV-panelen op het dak met omvormer op zolder (aantal afhankelijk berekeningen)

EXTERIEUR

- ◆ Baksteen met fraaie detailleringen, rollagen en horizontale betonbanden
- ◆ Vlakke keramische dakpannen
- ◆ Afgelakte houten raam- en deurkozijnen met dubbele beglazing
- ◆ Draaikiepramen

INTERIEUR

- ◆ Wanden 'behangklaar'
- ◆ Beton plafonds begane grond en verdieping afgewerkt met spuitwerk (wit)
- ◆ Plafond zolder (schuin dakvlak) onafgewerkte plaat

KEUKEN

- ◆ De woning wordt geleverd zonder keuken (standaard aansluitpunten aanwezig)

BADKAMER

- ◆ Keramische wandtegels (kleurkeuze optioneel)
- ◆ Keramische vloertegels (kleurkeuze optioneel)
- ◆ Douche, wastafel met spiegel

TOILET

- ◆ Keramische wandtegels (kleurkeuze optioneel)
- ◆ Keramische vloertegels (kleurkeuze optioneel)
- ◆ Wandcloset en wasbakje (wit)

BINNEBERGING

- ◆ Aansluiting voor wasmachine (aansluiting wasdroger optioneel)

BUITEN

- ◆ Geschakelde berging ca. 5 m² met lichtpunt, buitenlichtpunt met armatuur en dubbele wandcontactdoos (positie volgens tekening)
- ◆ Opstelplaats auto voor de woningen volgens contractstukken
- ◆ Toegangspad voorzijde met grijze betontegels 50 x 50 cm (b = 1 m)
- ◆ Erfafscheidingen volgens contractstukken

CONTRACT EN GARANTIES

Als koper sluit jij een koopovereenkomst met House2Start en een aannemingsovereenkomst met Connex, de bouwer van de woningen. De woningen worden verkocht met een Woningborg-certificaat Nieuwbouw. De bouwer verzorgt de optielijst en de afhandeling van jouw keuzes.

Het Woningborg-certificaat Nieuwbouw verzekert je als koper van:

AFBOUWDEKKING

Als de ondernemer tijdens de bouw failliet gaat, zorgt Woningborg normaal gesproken voor afbouw van de woning of vergoeden zij de betaalde aanneem-termijnen zoals vermeld in de Woningborg Garantie- en waarborgregeling die van toepassing is.

GEWAARBORGDE GARANTIE

De ondernemer bouwt conform het Bouwbesluit en de garantienormen van Woningborg. Toch kan het gebeuren dat er een technisch mankement aan de woning ontstaat na oplevering. Dit is verzekerd als het onder de Woningborg Garantie- en waarborgregeling valt. De ondernemer hoort het gebrek te herstellen. Woningborg waarborgt deze garantie als de ondernemer niet kan (bijvoorbeeld bij een faillissement) of, na uitspraak van een arbiter en verstrijken van de gegeven hersteltermijn, niet wil presteren.

NOABERSCHAP

Duurzaamheid gaat niet alleen over materialen en energie. Het gaat ook over mensen. Samen voor elkaar en je omgeving zorgen. In Twente staat dat hoog in het vaandel.

MANDELIG GEBIED

Gelijktijdig met de koop van de woning word je als toekomstige bewoner samen met de andere bewoners eigenaar van de collectieve parkeerplaatsen, het groen en de toegangspaden. Samen verzorg je het beheer en het onderhoud. Een mandeligheid is een bijzondere vorm van mede-eigendom. Het bijzondere is dat het mandelig gebied is bestemd tot gemeenschappelijk nut. Mede-eigendom betekent dat je, samen met de andere kopers van een woning in dit project, eigenaar bent van een aandeel in het mandelig gebied.

Het is ook handig om samen met de andere bewoners de zonnepanelen schoon te houden. De energieopbrengst is namelijk mede afhankelijk van de vervuiling op de panelen. Jaarlijks samen een schoonmaakbedrijf in schakelen om de panelen schoon te maken is wel zo efficiënt.



COLOFON

Ontwikkelaar
House2Start
Klaterstraat 11, 8167 ND Oene
www.house2start.nl

Aannemer
Connex
Munsterstraat 2D, 7418 EV Deventer
www.connexbv.nl

Verkoop & informatie
Nieuw Wonen Twente
E-mail: info@nieuwwonentwente.nl
Telefoon: 085 - 273 23 77

Ontwerp
Fokko-Ontwerp

Mei 2024
Een uitgave van House2Start

Disclaimer
De getoonde impressies en schetsen zijn bedoeld om je een indruk te geven van het beoogde eindresultaat. Bij sfeerimpressies kunnen t.b.v. de presentatie van de woningen mogelijk bomen zijn weggelaten. De beplanting rond de woning en in de omgeving kan afwijken van de door ons gepresenteerde beelden. Aan de inhoud kunnen geen rechten worden ontleend.

De Welstand kan nog nadere eisen stellen.



VERKOOP & INFORMATIE

Nieuw Wonen Twente

E-mail: info@nieuwwontwente.nl

Telefoon: 085 - 273 23 77



WWW.HOUSE2START.NL